

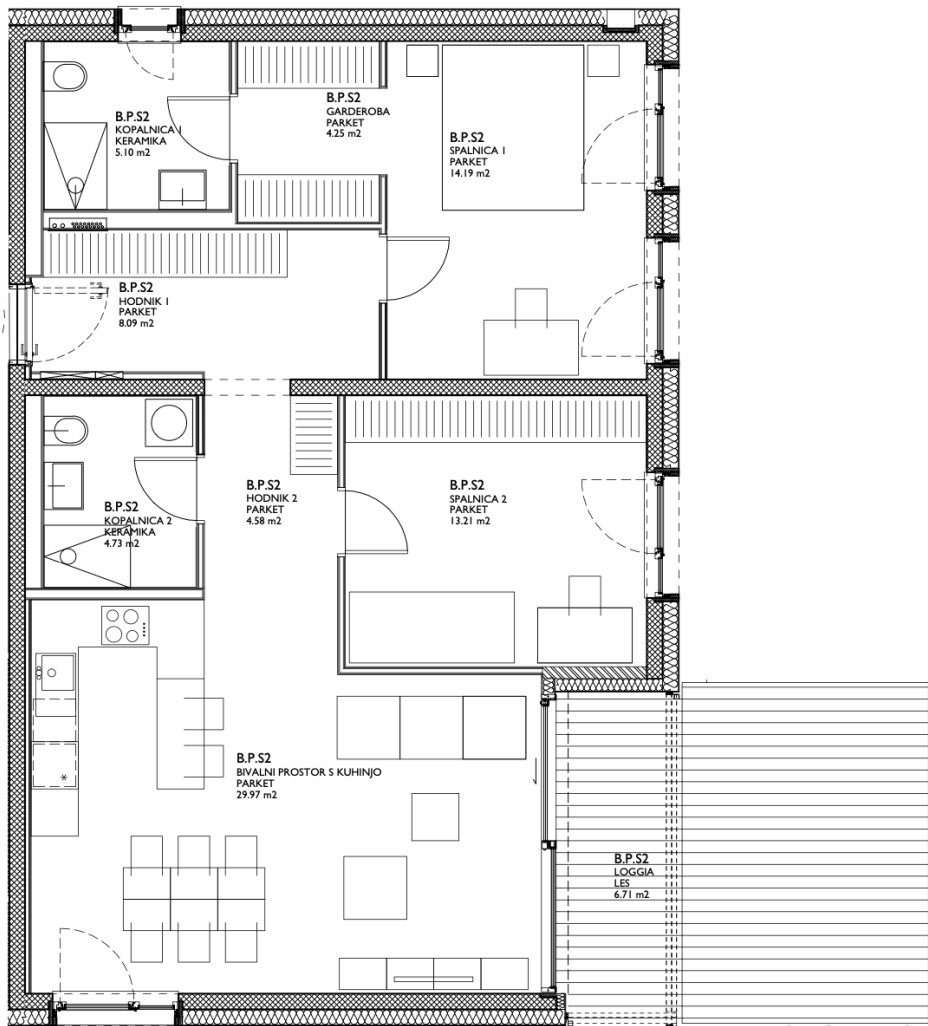
STANOVANJE B-S2

Pritličje

Vila Nova - B

Nadstandardna večstanovanjska objekta

Cesta na Brdo / Poklukarjeva ulica

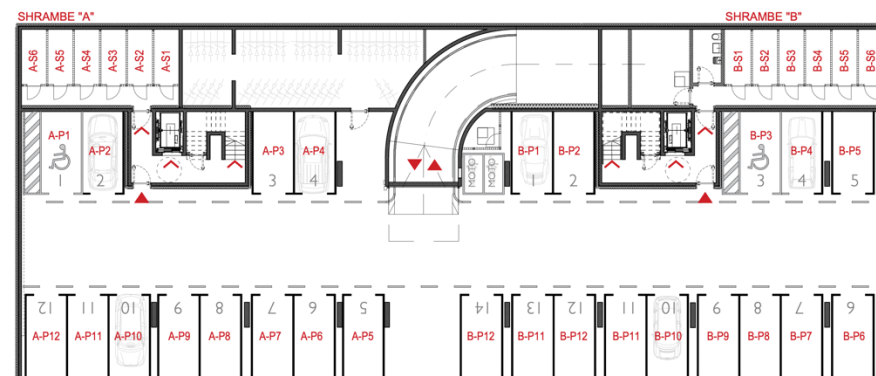


Stanovanje B-S2

Prostor	Tlak	Površina
Bivalni prostor s kuhinjo	Parket	29,97 m ²
Garderoba	Parket	4,25 m ²
Hodnik 1	Parket	8,09 m ²
Hodnik 2	Parket	4,61 m ²
Kopalnica 1	Keramika	5,10 m ²
Kopalnica 2	Keramika	4,73 m ²
Spalnica 1	Parket	14,19 m ²
Spalnica 2	Keramika	13,21 m ²

Skupaj: 84,15 m²

Loggia	Les	6,66 m ²
Atrij		40,36 m ²
Shramba		4,98 m ²
2 x Parkirno mesto		



*Prikaz shrambe in parkirnega mesta v garaži