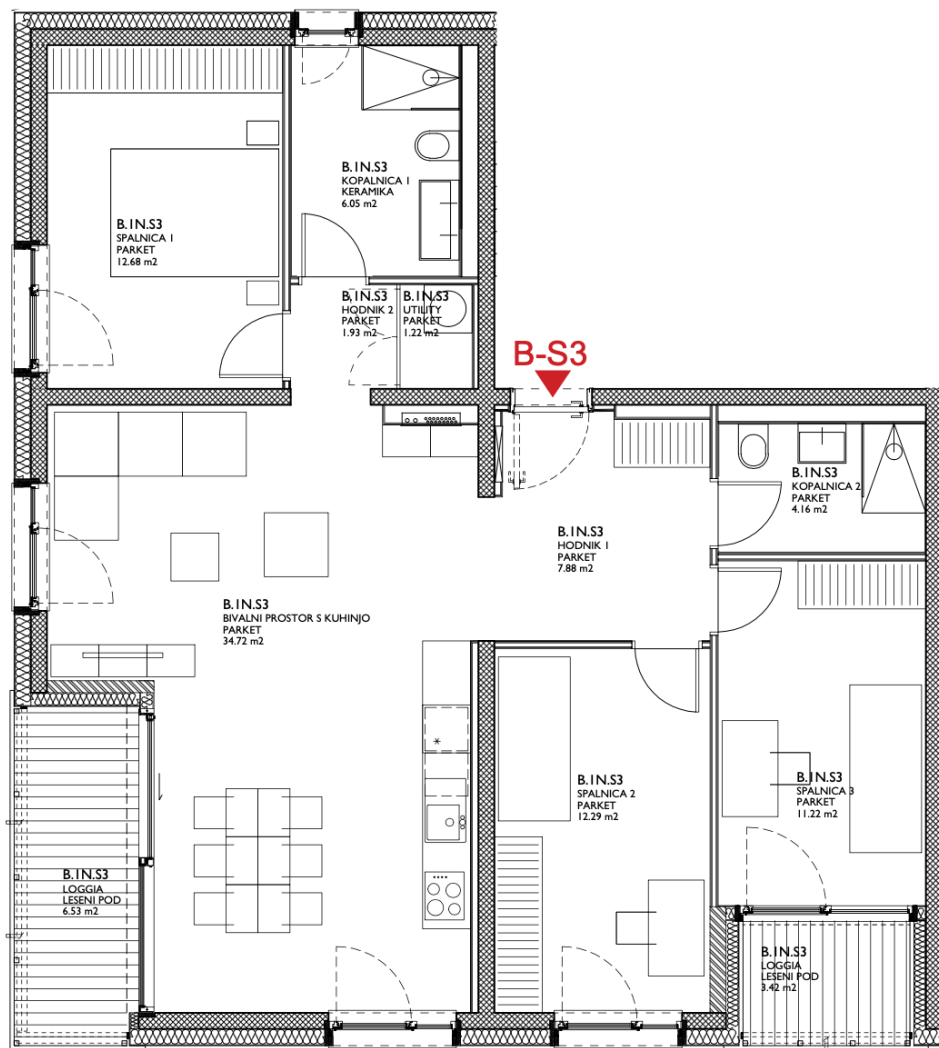


STANOVANJE B-S3

1. nadstropje

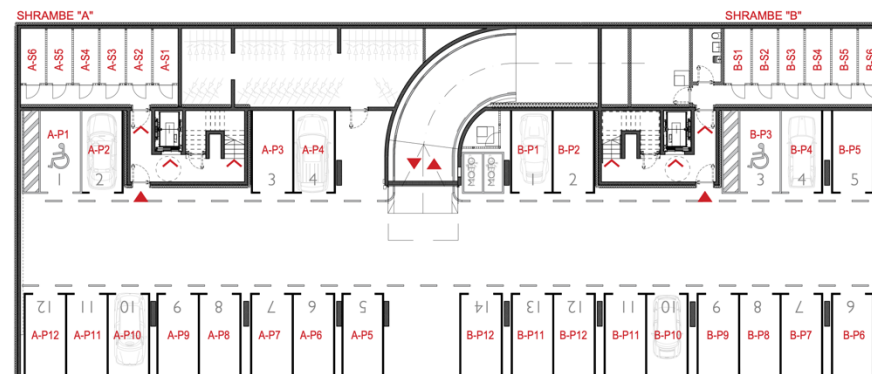


Vila Nova - B

Nadstandardna večstanovanjska objekta

Cesta na Brdo / Poklukarjeva ulica

Stanovanje B-S3		
Prostor	Tlak	Površina
Bivalni prostor s kuhinjo	Parket	34,72 m ²
Hodnik 1	Parket	7,88 m ²
Hodnik 2	Parket	1,93 m ²
Kopalnica 1	Keramika	6,05 m ²
Kopalnica 2	Keramika	4,16 m ²
Spalnica 1	Parket	12,68 m ²
Spalnica 2	Parket	12,29 m ²
Spalnica 3	Keramika	11,22 m ²
Utiliti	Parket	1,22 m ²
Skupaj:		92,15 m²
Loggia	Les	6,53 m ²
Loggia	Les	3,31 m ²
Shramba		4,98 m ²
2 x Parkirno mesto		



*Prikaz shrambe in parkirnega mesta v garaži