

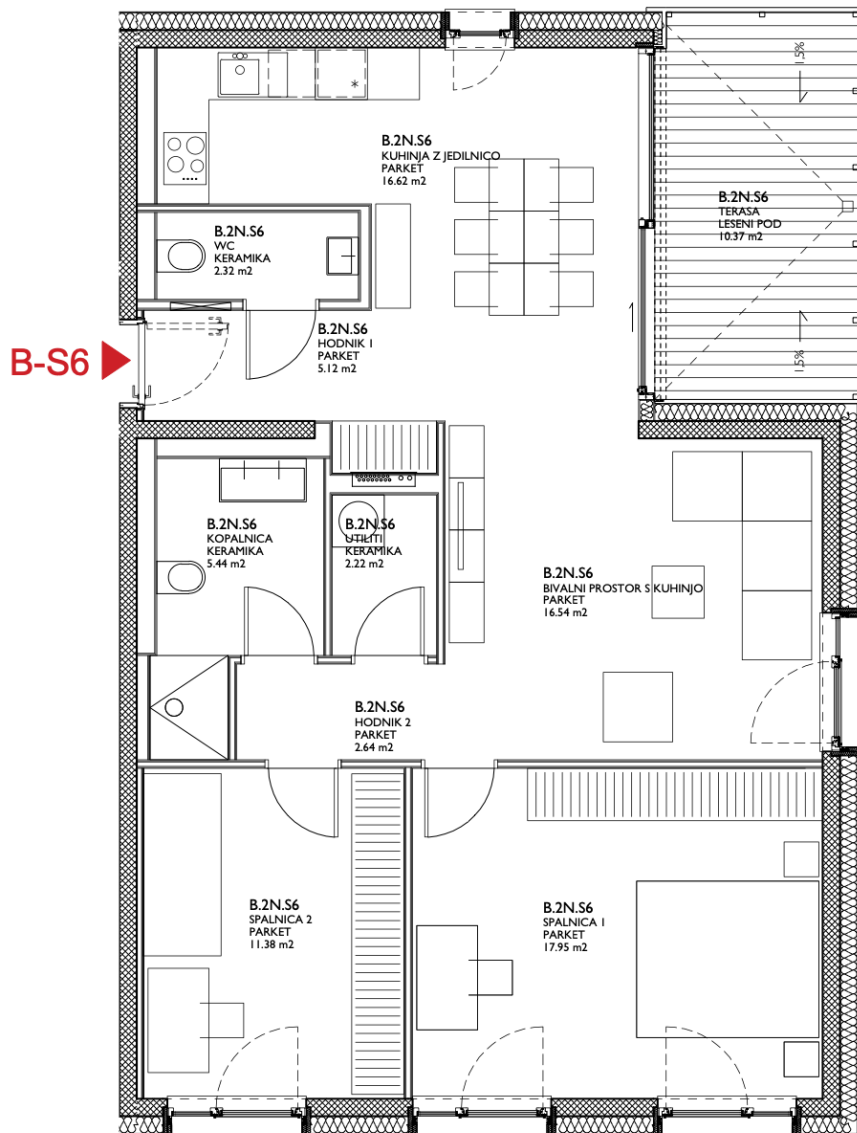
Vila Nova - B

Nadstandardna večstanovanjska objekta

Cesta na Brdo / Poklukarjeva ulica

STANOVANJE B-S6

2. nadstropje



Stanovanje B-S6

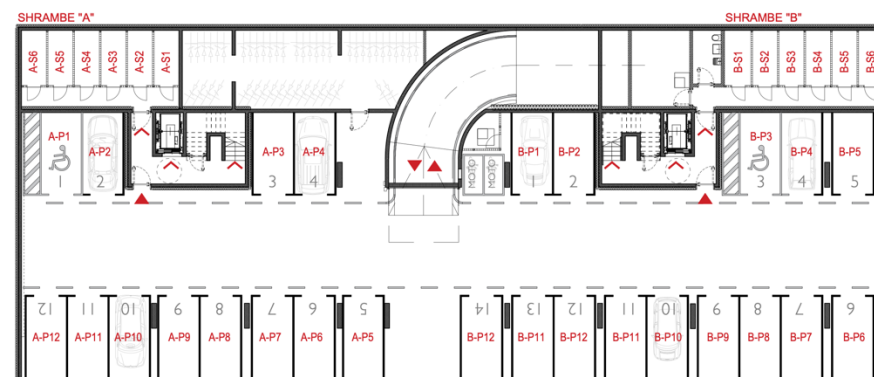
Prostor	Tlak	Površina
Bivalni prostor s kuhinjo	Parket	16,54 m ²
Hodnik 1	Parket	5,12 m ²
Hodnik 2	Parket	2,64 m ²
Kopalnica	Keramika	5,44 m ²
Kuhinja z jedilnico	Parket	16,62 m ²
Spalnica 1	Parket	17,95 m ²
Spalnica 2	Parket	11,38 m ²
Utiliti	Parket	2,22 m ²
WC	Keramika	2,32 m ²

Skupaj: 80,23 m²

Terasa Les 10,37 m²

Shramba 4,98 m²

2 x Parkirno mesto



*Prikaz shrambe in parkirnega mesta v garaži